



EasySampler®

Complete Stool Collection Kit

 Instructions of use

 Instrucciones de uso

www.EasySampler.com





Lift toilet seat before taping EasySampler onto the toilet.

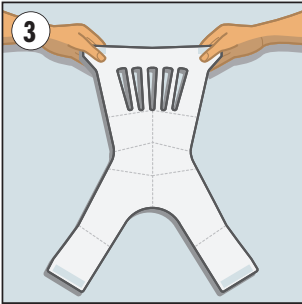


Levante el asiento del aseo antes de sujetar EasySampler al mismo con cinta.



Wipe the surface clean using toilet paper.

Limpie la superficie del borde del aseo.



Unfold EasySampler fully.

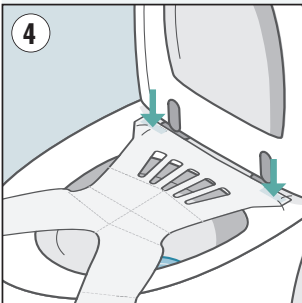
Extienda EasySampler.

Important:

EasySampler should not touch the surface of the water.

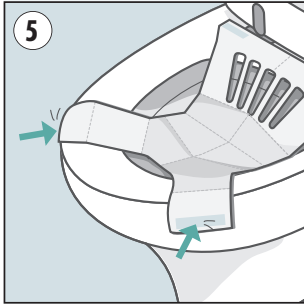
Información importante:

EasySampler no debe tocar la superficie del agua.

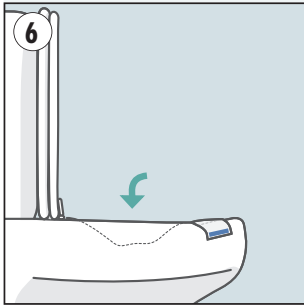


Remove protection paper from the tape and adhere EasySampler onto the back half of the toilet rim.

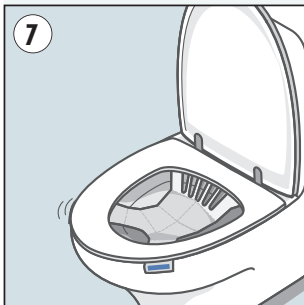
Quite el papel protector de la cinta y adhiera EasySampler a la parte trasera del borde del aseo.



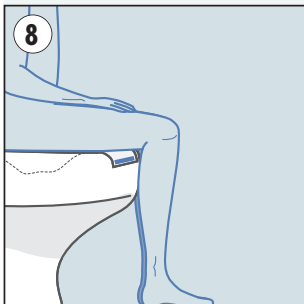
Remove the remaining tape protection and mount the front part of the EasySampler at each side in mid position of the bowl, leaving space to dispose toilet paper in front of EasySampler.



Make sure that the EasySampler is in the shape of a bowl. If not, re-orient the flaps for the correct positions. Note that tape can be removed from toilet and re-adhered.



Once the EasySampler is positioned correctly, lower toilet seat.



Have bowel movement onto EasySampler.

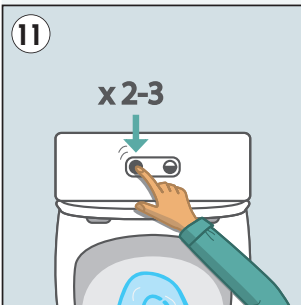
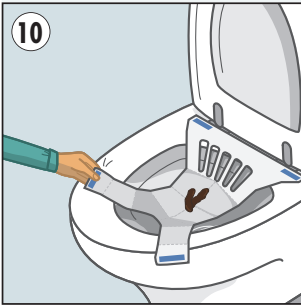
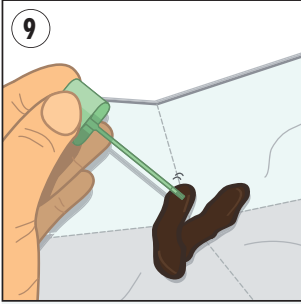


Quite la protección restante de la cinta y coloque la parte frontal de EasySampler a cada lado de la mitad de la taza. Esto permite que haya espacio para desechar el papel higiénico delante de EasySampler.

Asegúrese de que el centro de EasySampler tenga la forma de un bol. De no ser así, vuelva a orientar las lengüetas para que la posición sea correcta. Tenga en cuenta que la cinta puede despegarse del aseo y volver a pegarse.

Con la orientación correcta, baje el asiento del aseo.

Proceda a hacer sus deposiciones.



Collect stool sample as described in the test instructions or as your doctor instructed you.

Remove the EasySampler Flaps from the toilet and flush both EasySampler and the stool down toilet.

Important:

When using watersaving toilets use full flush.

Repeat it until the amount of water are 10-15 liter.

Tape leftovers on the bowl can easily be removed with denatured spirit



Recoja la muestra de heces tal y como se describe en las instrucciones de la prueba o según las indicaciones del médico.

Quite las lengüetas de EasySampler del aseo y tire de la cadena para desechar tanto el EasySampler como la materia fecal.

Información importante:

Cuando utilice un aseo con sistema de ahorro de agua, realice una descarga completa. Repita el procedimiento hasta que la cantidad de agua sea de 10 a 15 litros. Los restos de cinta adhesiva que queden en la taza pueden retirarse fácilmente con alcohol desnaturalizado.

EasySampler is distributed by