

*EasyDrainer are distributed by / wird vertrieben von
/ revendeur lesquels sont distribués par / son distribuidos por / são distribuidos por*



EasyDrainer[®]

Flushable Drainage Sleeve

 Instructions of use

 Gebrauchsanleitung

 Instructions d'utilisation

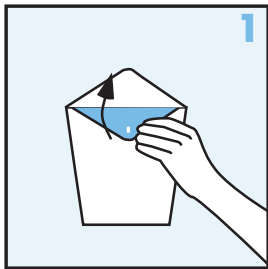
 Istruzioni per l'uso

 Instrucciones de uso

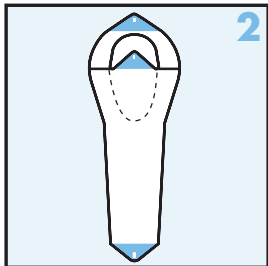
 Instruções de utilização

www.EasyDrainer.com

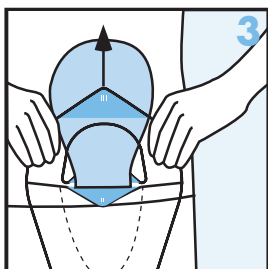




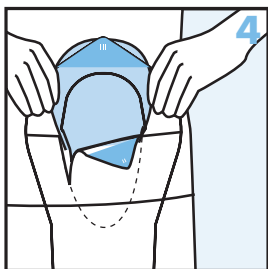
Take an **EasyDrainer** out of the bag.



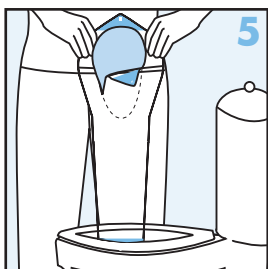
Unfold **EasyDrainer** to its full length.



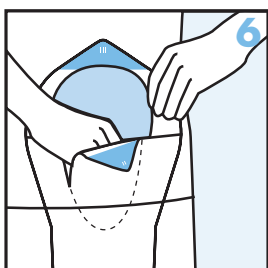
Insert the ostomy bag into **EasyDrainer**. Fix **EasyDrainer** with tape if necessary.



Open up **EasyDrainer** at the perforation if it is too tight.



Place lower part of **EasyDrainer** into the toilet bowl.



Open the drain and transfer the content of the ostomy bag into **EasyDrainer**.

Clean the end of the drain and roll it into the close position.



Take **EasyDrainer** off, drop it into the toilet and flush.

When using watersaving toilets use full flush.

Repeat it until the amount of water are 10-15 liter.



Entnehmen Sie dem Beutel einen **EasyDrainer**.

Falten Sie den **EasyDrainer** vollständig auseinander.

Führen Sie den Stomabeutel in den **EasyDrainer** ein.

Befestigen Sie den **EasyDrainer** gegebenenfalls mit Klebeband.

Öffnen Sie den **EasyDrainer** an der Perforierung, falls er zu eng ist.

Platzieren Sie den unteren Teil des **EasyDrainer** in der Toilettenschüssel.

Öffnen Sie den Ablauf und entleeren Sie den Inhalt des Stomabeutels in den **EasyDrainer**.

Säubern Sie das Ende des Ablaufs und rollen Sie ihn in die geschlossene Position.

Nehmen Sie den **EasyDrainer** ab, lassen Sie ihn in die Toilette fallen und spülen Sie ihn herunter.

Wenn Sie eine wassersparende Toilette verwenden, betätigen Sie bitte die Vollspülung.

Wiederholen Sie dies, bis die Wassermenge 10-15 Liter erreicht hat.

Sortir un **EasyDrainer** de son emballage.

Étendre l'**EasyDrainer** sur toute sa longueur.

Insérer le sac de stomie dans l'**EasyDrainer**. Fixer l'**EasyDrainer** du ruban adhésif si besoin.

Dans le cas où l'**EasyDrainer** est trop serré, ouvrir la perforation.

Positionner la partie inférieure de l'**EasyDrainer** dans la cuvette de la toilette.

Ouvrir le drain puis transférer le contenu du sac de stomie dans l'**EasyDrainer**.

Nettoyer l'embout du drain et l'enrouler en position fermée.

Enlever l'**EasyDrainer**, puis le laisser tomber dans la cuvette des toilettes et le laisser chasser à l'eau.

Pour les toilettes avec économiseur d'eau, utiliser la puissance de chasse d'eau maximale.

Répéter jusqu'à ce que la quantité d'eau déversée atteigne 10 à 15 litres.



Aprire la confezione ed estrarre **EasyDrainer**.

Aprire completamente **EasyDrainer**.

Inserire la sacca di stomizzazione nell'**EasyDrainer**. Se necessario, fissare **EasyDrainer** con nastro adesivo.

Se necessario, allargare l'apertura di **EasyDrainer**.

Posizionare la parte inferiore di **EasyDrainer** nel water.

Aprire la sacca di stomizzazione in modo da far defluire il contenuto nell'**EasyDrainer**. Pulire l'apertura della sacca di stomizzazione e richiuderla.

Gettare **EasyDrainer** nel water
Nel caso di toilette a risparmio d'acqua, premere il tasto a flusso completo. Ripetere in modo da erogare 10-15 litri di acqua.



Tome un **EasyDrainer** de la bolsa.

Despliegue el **EasyDrainer** en toda su longitud.

Inserte la bolsa de ostomía en el **EasyDrainer**.

Ajuste el **EasyDrainer** con cinta si es necesario.

Abra el **EasyDrainer** en la perforación si está demasiado ajustado.

Coloque la parte inferior del **EasyDrainer** en la taza del inodoro.

Abra el drenaje y transfiera el contenido de la bolsa de ostomía al **EasyDrainer**.
Limpie el extremo del drenaje y enróllelo en la posición cerrada.

Retire el **EasyDrainer**, arrójelo en el inodoro y tire la cadena.
Si utiliza un inodoro con opción de ahorro de agua use el modo completo.
Repita hasta que la cantidad de agua alcance los 10-15 litros.



Retire uma **EasyDrainer** do saco.

Desdobre a **EasyDrainer** totalmente.

Insira o saco de ostomia na **EasyDrainer**. Fixe a **EasyDrainer** com fita, se necessário.

Abra a perfuração da **EasyDrainer** se estiver demasiado apertada.

Coloque a parte inferior da **EasyDrainer** dentro da sanita.

Abra o dreno e transfira o conteúdo do saco de ostomia para a **EasyDrainer**.
Limpe a extremidade do dreno e gire-a até à posição de fechado.

Retire a **EasyDrainer**, deite-a na sanita e descarregue o autoclismo.
Quando usar sanitas com poupança de água use a descarga máxima do autoclismo.
Repita até ter descarregado 10-15 litros de água.