



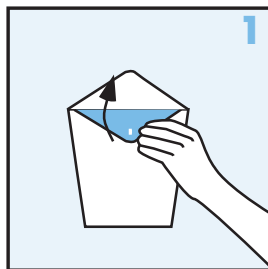
EasyDrainer[®]

Flushable Drainage Sleeve

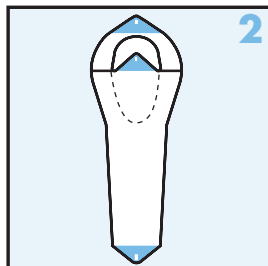
 **BRUGSANVISNING**
 **BRUKSANVISNING**
 **INSTRUCTIONS OF USE**

www.EasyDrainer.com

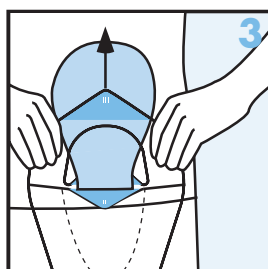




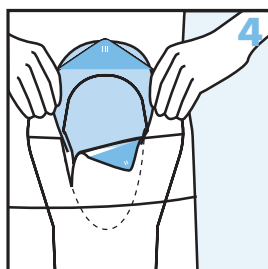
Tag **EasyDrainer** op af posen.



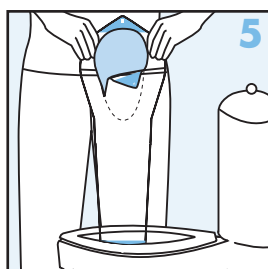
Fold **EasyDrainer** ud til fuld længde.



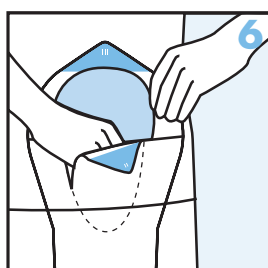
Stomiposens åbning føres igennem **EasyDrainers** åbning og ned i røret. Tapebeskyttelsen tages af og klæbes mod huden, hvis nødvendigt.



Hvis røret er for smalt kan det åbnes lidt ved perforeringen.



Placer **EasyDrainers** nedre del ned i toilettet.



Stomiposen åbnes så indholdet tømmes gennem **EasyDrainer**. Stomiposen aftørres og lukkes.



Skyl **EasyDrainer** ud i toilettet.

Ved vandsparende toiletter anvendes stort skyl.

Der bør trækkes ud 2-3 gange svarende til ca. 10-15 l vand.



Öppna påsen med **EasyDrainer** och ta ut innehållet.

Veckla ut **EasyDrainer** till sin fulla längd.

Stomipåsens nedre del förs genom **EasyDrainers** öppning och ned i røret. Tag därefter bort tejplattan och klistra fast EasyDrainer direkt mot huden, om nödvändiga.

Om det finns för lite plats, så går det bra at utnyttja möjligheten at öppna ytterligare längs med den perforerade delen til anpassad storlek.

För sedan **EasyDrainer** nedre del i toaletten.

Stomipåsen kan därefter öppnas så att innehållet kan tömmas genom **EasyDrainer**. Torka och stäng igen stomipåsen.

Lossa därefter **EasyDrainer** av och spolas ner i toaletten.

Använd stor spolning om det är en snålspolande toalett.

Spola flera gånger tills den spolade vattenmängden är ungefär 10-15 liter vatten.



Take an **EasyDrainer** out of the bag.

Unfold **EasyDrainer** to its full length.

Insert the ostomy bag into **EasyDrainer**. Fix **EasyDrainer** with tape if necessary.

Open up **EasyDrainer** at the perforation if it is too tight.

Place lower part of **EasyDrainer** into the toilet bowl.

Open the drain and transfer the content of the ostomy bag into **EasyDrainer**. Clean the end of the drain and roll it into the close position.

Take **EasyDrainer** off, drop it into the toilet and flush.

When using watersaving toilets use full flush.

Repeat it until the amount of water are 10-15 liter.

EasyDrainer forhandles af / forhandles av/are distributed by